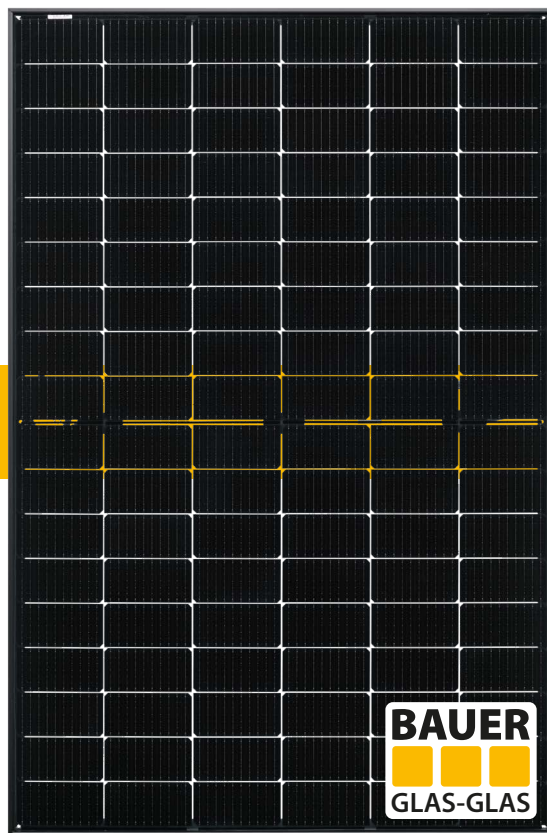




GENERATION N-TYPE M10

## BAUER SOLARTECHNIK GLAS-GLAS PURE BS-108M10HBT-GG 430 - 440 W



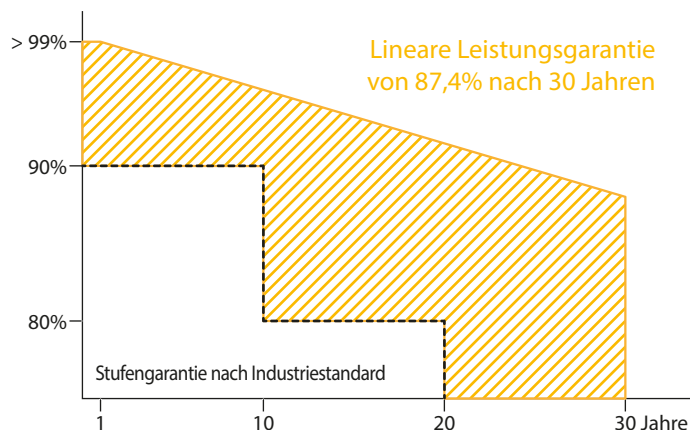
BIFAZIALES GLAS-GLAS HALBZELL-MODUL - TRANSPARENT

engineered & designed in  
**GERMANY**



BAUER garantiert für die Glas-Glas Solarmodule eine Mindestleistung von 87,4% nach 30 Jahren.

Der Garantiewert der BAUER Glas-Glas Solarmodule im Vergleich zu herkömmlichen Glas-Folie Modulen nach Industriestandard:



### BRANDKLASSE A

Maximaler Brandschutz durch Doppelverglasung nach höchsten Sicherheitsanforderungen



### ZERTIFIZIERUNG

Ständige hausinterne Qualitätskontrollen - durch akkreditierte Prüfinstanzen mehrfach zertifiziert



### N-TYPE BIFAZIAL-HALBZELLEN

Bis zu 30% Mehrertrag durch beidseitig aktive, bifaziale Zellen und eine transparente Rückseite



### DEUTSCHER GARANTIEGEBER

Im Bedarfsfall ist gewährleistet, dass ein deutsches Unternehmen die Schadensregulierung übernimmt



### LEISTUNGSGARANTIE

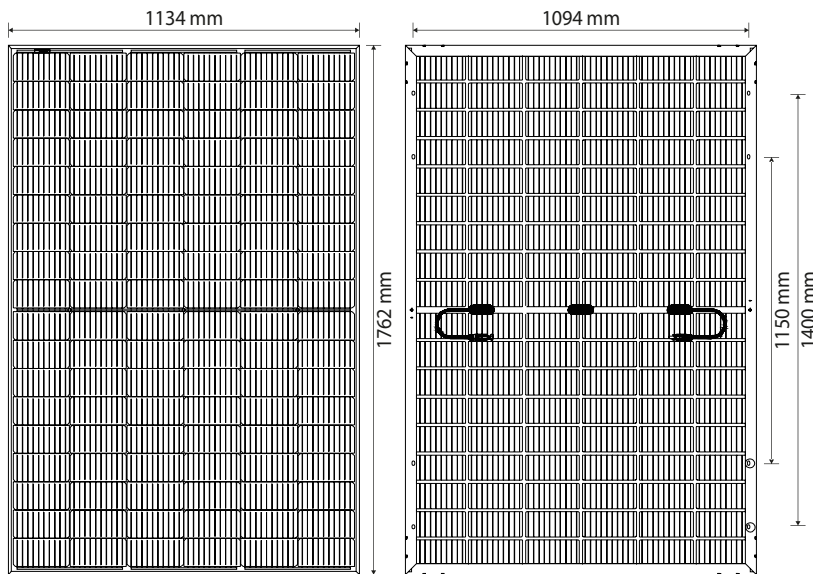
30 Jahre Produktgarantie und eine lineare Leistungsgarantie über einen Zeitraum von 30 Jahren



### RÜCKVERSICHERUNGSSCHUTZ

BAUER ist für 30 Jahre der Leistungsgarantie rückversichert

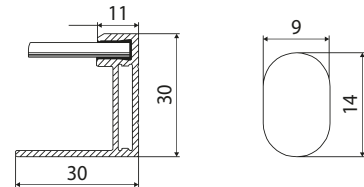
VERTRIEB



### BAUER SOLARTECHNIK

## GLAS-GLAS PURE

### BS-108M10HBT-GG 430 - 440 W



#### GARANTIEN<sup>1</sup>

- 30 Jahre Produktgarantie
- 30 Jahre Leistungsgarantie

#### MECHANISCHE KENNDATEN

Modulabmessungen	1762 x 1134 x 30 mm
Gewicht	24,5 kg
Rahmen	Eloxierte Aluminiumlegierung (schwarz)
Vorderseite	Premium Protect Antireflexions-Glas, 2 mm
Einbettmaterial	EVA
Rückseite	Premium Protect Antireflexions-Glas, 2 mm
Solarzellen	108 monokristalline N-type Bifazial-Halbzellen
Bifazialität	80 % ± 5 %
Anschlussbox(en)	IP68, 3 bypass diodes
Kabel & Verbinder	1x4mm <sup>2</sup> , 1300 mm, Stäubli MC4/EVO2A

#### EINSATZBEDINGUNGEN

Betriebstemperatur	-40 bis 85°C
Statische Last	5400 Pa (Schnee/Wind)
Hagel	Ø 25 mm bei 23 m/s

#### CERTIFICATION

IEC 61215, IEC 61730, Brandklasse A n. IEC 61730-2

#### VERPACKUNG

Module pro Palette	36
Paletten/Module je Lkw	26/936

#### ELEKTRISCHE KENNDATEN<sup>2</sup>

		BS-430-108M10HBT-GG	BS-435-108M10HBT-GG	BS-440-108M10HBT-GG
Maximale Leistung	P <sub>max</sub> (W)	430	435	440
Toleranz Leistungsabgabe	P <sub>max</sub> (%)	0 ~ +3	0 ~ +3	0 ~ +3
Leerlaufspannung	V <sub>oc</sub> (V)	39,00	39,20	39,40
Kurzschlussstrom	I <sub>sc</sub> (A)	13,72	13,78	13,84
Spannung bei Maximale Leistung	V <sub>mpp</sub> (V)	32,37	32,59	32,81
Strom bei Maximale Leistung	I <sub>mpp</sub> (A)	13,29	13,35	13,42
Wirkungsgrad/Moduleffizienz	η <sub>m</sub> (%)	21,52	21,77	22,02
Leistungszuwachs durch Bifazialität*	10 % P <sub>mpp</sub> (W)	473 (+43)	479 (+44)	484 (+44)
	20 % P <sub>mpp</sub> (W)	516 (+86)	522 (+87)	528 (+88)
	30 % P <sub>mpp</sub> (W)	559 (+129)	566 (+131)	572 (+132)
Arbeitsnenntemperatur	NOCT (°C)	45 +/- 2/°C		
Temperaturkoeffizient Voc	T <sub>k</sub> (Voc)	-0,26 %/°C		
Temperaturkoeffizient Isc	T <sub>k</sub> (Isc)	+0,038 %/°C		
Temperaturkoeffizient Pmpp	T <sub>k</sub> (Pmpp)	-0,31 %/°C		
Maximale Systemspannung DC (TÜV)	(V)	1500		
Maximale Reihensicherheit	(A)	30		

\*abhängig von Albedo u. Einstrahlungsbedingungen am Installationsort

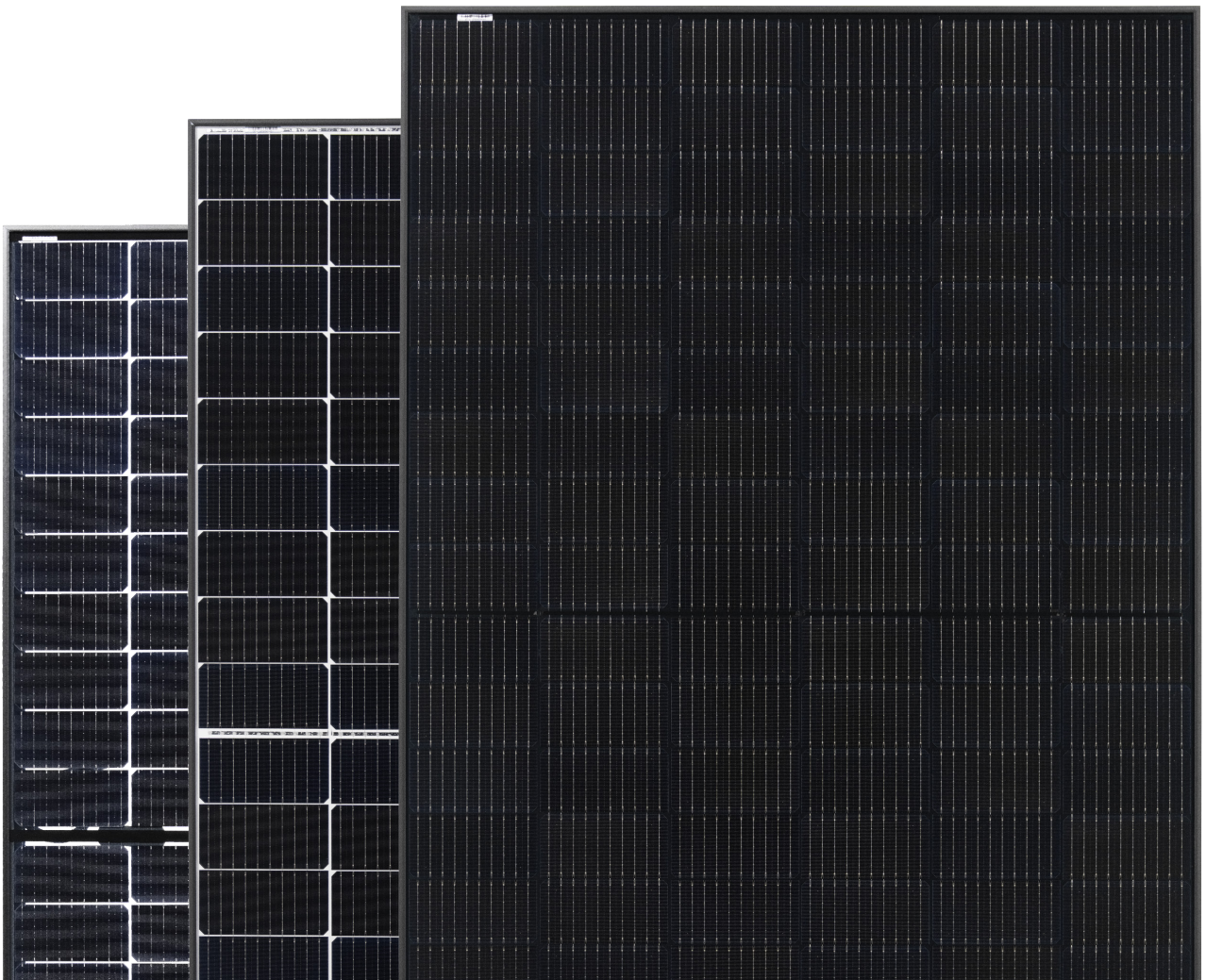
<sup>1</sup>Nominaler Wert ist den schriftlichen Garantiebedingungen zu entnehmen. Eine mögliche lichtinduzierte Degradation der Leistung bleibt unberücksichtigt. <sup>2</sup>Werte bei Standard-Testkonditionen (STC): Luftmasse 1,5 AM, Einstrahlung 1000 W/m<sup>2</sup>, Zelltemperatur 25°C. STC Messtoleranz: ±3 % (P<sub>max</sub>), ±10 % (V<sub>max</sub>, I<sub>mpp</sub>, V<sub>OC</sub>, I<sub>SC</sub>). Versicherungsbegünstigter im Rahmen der Rückdeckungsversicherung ist allein die Fa. Bauer Solar GmbH. Bitte sprechen Sie uns an, um die Vorteile dieses Versicherungsschutzes auch für Sie zu erfahren. Hinweis: Bitte lesen Sie die Sicherheits- und Montageanleitung, bevor Sie dieses Produkt verwenden.  
Änderungen vorbehalten. © 2023 Bauer Solar GmbH. Stand: 01.12.23

#### VERTRIEB

# BAUER

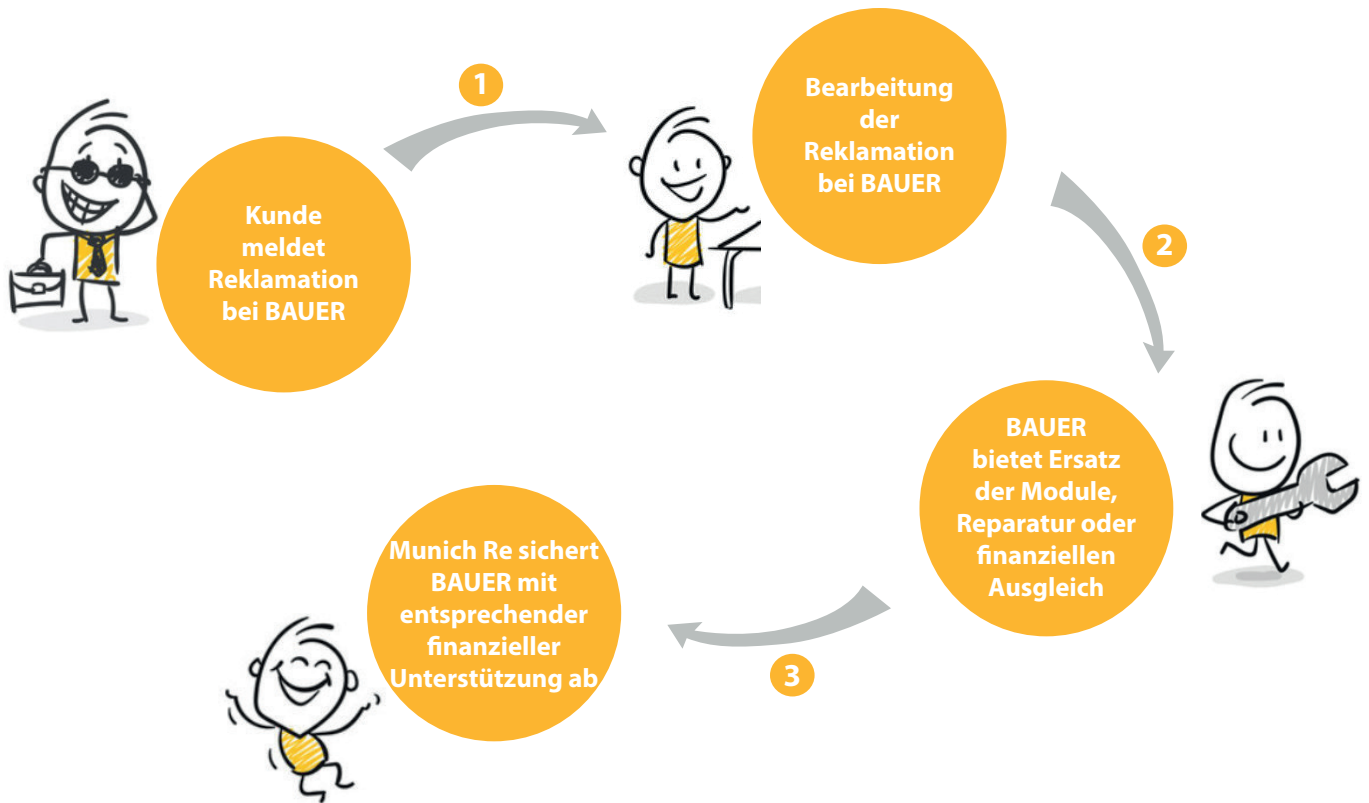
SOLAR 

---



**Rückversicherungsschutz**  
in Kooperation mit der Munich Re

## DAS SIND DIE VORTEILE MIT EINER RÜCKVERSICHERUNG



Sie schenken Ihr Vertrauen nicht nur BAUER, sondern zusätzlich einer renommierten, deutschen Versicherungsgruppe.



Die Kooperation mit der Munich Re gewährleistet BAUER ein noch höheres Maß an finanzieller Stabilität und Zuverlässigkeit. Somit steht BAUER gegenüber Ihren Kunden als starker Partner zur Seite.



Die lineare Leistungsgarantie gewährleistet bei BAUER Glas-Glas Modulen über einen Zeitraum von 30 Jahren eine Mindestleistung von 87,4 Prozent, bzw. bei Glas-Folie Modulen 87,2 Prozent nach 25 Jahren. Sollten Module durch Herstellungsfehler oder Fehler im Material unter diese Leistungsgrenze fallen, erhält BAUER durch Munich Re vollen Versicherungsschutz und finanzielle Sicherheit.



Die Munich Re hat strenge Aufnahmekriterien für ihre Rückversicherungsparte. Nur Unternehmen mit besten Qualitätssicherungsverfahren werden versichert. Dies symbolisiert die hohe Produktqualität unserer BAUER-Module.

## MUNICH RE

TRADITION TRIFFT TRADITION

Die deutsche Versicherungsgesellschaft hat ihren Sitz in München und existiert wie BAUER seit über 30 Jahren. Die lange Firmengeschichte der beiden Traditionsunternehmen steht für konsequentes Risikomanagement, finanzielle Stabilität und Zuverlässigkeit.

### Welche Vorteile sprechen für Munich Re?



Munich Re gewährleistet einen Versicherungsschutz von 30 Jahren bei BAUER Glas-Glas Modulen bzw. 25 Jahren bei Glas-Folie Modulen. Andere Rückversicherer in der Regel nur 10 Jahre.



Die Munich Re prüft die Unternehmen sowohl auf finanzielle als auch technische Risiken und besitzt weitaus höhere Aufnahmeanforderungen als andere Mitbewerber.



Der Hersteller kann die Versicherung nicht wie bei anderen Rückversicherern üblich, jedes Jahr kündigen, sondern hat für die vollen 25/30 Jahre einen Kündigungsschutz.

## Kontakt

### BAUER SOLAR GmbH

Hinter der Mühl 2  
D-55278 Selzen

Telefon: +49 (0) 6737 8081 60

Fax: +49 (0) 6737 8081 66

E-Mail: [info@bauer-solar.de](mailto:info@bauer-solar.de)

Der Versicherungsschutz durch die Rückversicherung der Munich Re gilt für die aktuellen Modultypen. Weitere Informationen über unsere Produkte finden Sie online unter:  
<https://bauer-solar.de/solarmodule/>